

JOCO



JOCOEcoLine EW-Q_I

WÄRME IN FORM

EcoLine EW-Q_I – die wandhängende Variante mit erzwungener Konvektion

Der JOCO EcoLine EW-Q_I Heizkörper kombiniert effektives Heizen mit moderner Technologie. Dank des stromsparenden 24 V EC-Querstromgebläses liefert er auch bei niedrigen Systemtemperaturen eine hohe Wärmeleistung. Das integrierte Gebläse sorgt für optimale Effizienz bei minimalem Stromverbrauch und maximalem Komfort – ideal beispielsweise für den Einsatz mit Wärmepumpen.

Der schlichte wandhängende Heizkörper mit wirkungsvollem Aluminium-Kupfer-Konvektor überzeugt durch sein einfaches Design. Der vorrangige Einsatzbereich ist überall dort, wo eine schnelle Reaktion auf Temperaturschwankungen gewünscht wird, sowohl heizen als auch kühlen. Er ist ein eleganter Ersatz zu klassischen Stahlheizkörpern.

Ein großes Spektrum an Farbmöglichkeiten erlauben es dem Architekten oder Bauherrn, den Heizkörper an das Gebäude oder die Ausstattung ideal anzupassen.

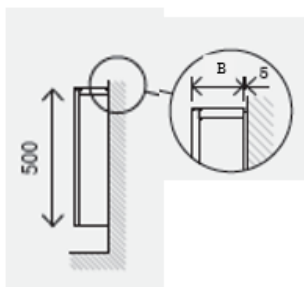


- Verkleidung: Oberflächenbehandeltes Stahlblech mit Epoxy-Polyester-Pulverbeschichtung, eckige oder abgerundete Ausführung
- Abdeckrost: Rund- oder Rechtecklochung; alternativ Aluminium oder Stahl-Linearrost (ist fest mit der Verkleidung verbunden, nicht in Ausführung rund).
- Konvektor: Lamellenförmiger Aluminium-Kupfer-Konvektor mit einem Entlüftungsventil, 2 × IG1/2"
- Gebläse: Moderner hocheffizienter 12 V DC Lüfter
- Steuerung: integrierte Regelung
- Konsolen: Wandhalterungen mit Verbindungselementen

Betriebsbedingungen

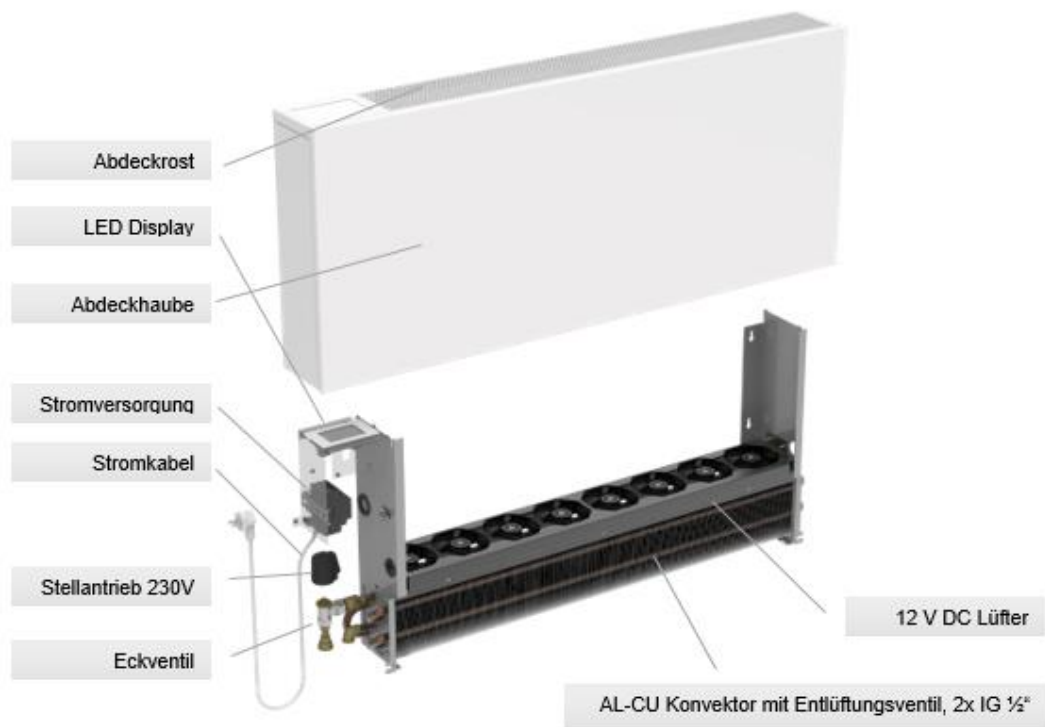
- Max. Betriebstemperatur 55 °C
- Max. Betriebsüberschuss Druck 1 MPa (10 bar)
- Schutzart IP20
- Umgebungsbedingungen Temperatur T = +2 bis +40 °C Luftfeuchtigkeit Rh = 20 bis 70 %
- Lüfterbetriebsspannung 12 V DC

Baugrößen

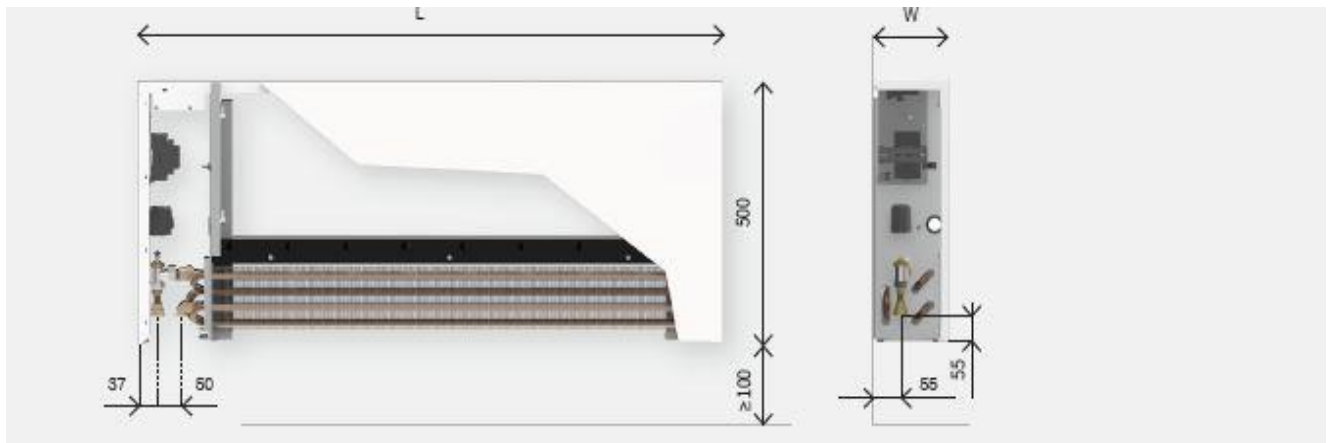


| | EW-Q_IE | EW-Q_IR |
|---------------|------------|------------|
| Bauhöhe [mm] | 500 | 500 |
| Bautiefe [mm] | 122 | 132 |
| Baulänge [mm] | 800 - 2000 | 800 - 2000 |

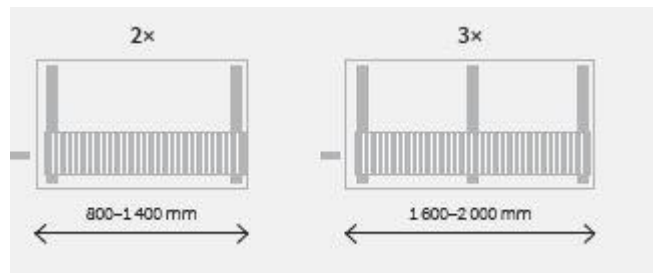
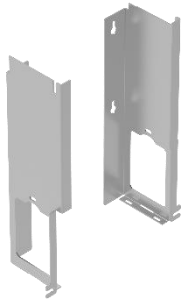
Aufbau der EcoLine EW-Q_I



Standardventilanschluß

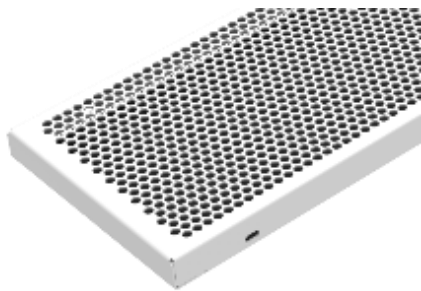


Wandkonsolen



Die Wandkonsolen sind Bestandteil des Konvektors und im Lieferumfang enthalten.

Abdeckroste



Abdeckrost Typ „C“

- Rundlochung $d = 6 \text{ mm}$
- beschichtetes Stahlblech
- die enge Lochung verhindert das Gegenstände in den Konvektor fallen können
- sichere Befestigung
- besonders geeignet für z.B. Kindergarten



Abdeckrost Typ „R“

- Rechtecklochung $30 \times 5 \text{ mm}$
- beschichtetes Stahlblech
- die enge Lochung verhindert das Gegenstände in den Konvektor fallen können

Leistungsdaten EcoLine EW-Q_I / Wärmeleistung

EcoLine EW-Q_IE / Bauhöhe 500 mm

Bautiefe 122 mm

Bautiefe 152 mm

Wärmeleistung [W] bei 45/40/20°C

Drehzahl [-]

| Baulänge [mm] | 1 | 2 | 3 | 4 | 5 |
|---------------|-----|-------|-------|-------|-------|
| 800 | 154 | 431 | 737 | 956 | 1.109 |
| 1000 | 206 | 575 | 983 | 1.274 | 1.479 |
| 1200 | 257 | 719 | 1.228 | 1.593 | 1.848 |
| 1400 | 308 | 863 | 1.474 | 1.911 | 2.218 |
| 1600 | 360 | 1.007 | 1.720 | 2.230 | 2.588 |
| 1800 | 437 | 1.222 | 2.088 | 2.708 | 3.142 |
| 2000 | 488 | 1.366 | 2.334 | 3.026 | 3.512 |

Exponent n = 1,0168

Wärmeleistung [W] bei 45/40/20°C

Drehzahl [-]

| Baulänge [mm] | 1 | 2 | 3 | 4 | 5 |
|---------------|-------|-------|-------|-------|-------|
| 800 | 294 | 632 | 926 | 1.177 | 1.385 |
| 1000 | 442 | 948 | 1.389 | 1.766 | 2.078 |
| 1200 | 589 | 1.264 | 1.852 | 2.355 | 2.770 |
| 1400 | 662 | 1.422 | 2.084 | 2.649 | 3.117 |
| 1600 | 809 | 1.738 | 2.547 | 3.238 | 3.809 |
| 1800 | 957 | 2.054 | 3.010 | 3.826 | 4.502 |
| 2000 | 1.030 | 2.212 | 3.242 | 4.121 | 4.848 |

Exponent n = 1,0332

EcoLine EW-Q_IR / Bauhöhe 500 mm

Bautiefe 132 mm

Bautiefe 152 mm

Wärmeleistung [W] bei 45/40/20°C

Drehzahl [-]

| Baulänge [mm] | 1 | 2 | 3 | 4 | 5 |
|---------------|-----|-------|-------|-------|-------|
| 800 | 154 | 431 | 737 | 956 | 1.109 |
| 1000 | 206 | 575 | 983 | 1.274 | 1.479 |
| 1200 | 257 | 719 | 1.228 | 1.593 | 1.848 |
| 1400 | 308 | 863 | 1.474 | 1.911 | 2.218 |
| 1600 | 360 | 1.007 | 1.720 | 2.230 | 2.588 |
| 1800 | 437 | 1.222 | 2.088 | 2.708 | 3.142 |
| 2000 | 488 | 1.366 | 2.334 | 3.026 | 3.512 |

Exponent n = 1,0168

Wärmeleistung [W] bei 45/40/20°C

Drehzahl [-]

| Baulänge [mm] | 1 | 2 | 3 | 4 | 5 |
|---------------|-------|-------|-------|-------|-------|
| 800 | 294 | 632 | 926 | 1.177 | 1.385 |
| 1000 | 442 | 948 | 1.389 | 1.766 | 2.078 |
| 1200 | 589 | 1.264 | 1.852 | 2.355 | 2.770 |
| 1400 | 662 | 1.422 | 2.084 | 2.649 | 3.117 |
| 1600 | 809 | 1.738 | 2.547 | 3.238 | 3.809 |
| 1800 | 957 | 2.054 | 3.010 | 3.826 | 4.502 |
| 2000 | 1.030 | 2.212 | 3.242 | 4.121 | 4.848 |

Exponent n = 1,0332

Technische Änderungen durch Verbesserungen behalten wir uns vor.

Leistungsdaten EcoLine EW-Q_I / Kühlleistung

| EcoLine EW-Q_IE / Bauhöhe 500 mm | | | | | | EcoLine EW-Q_IE / Bauhöhe 500 mm | | | | | |
|----------------------------------|-----|-----|-----|-------|-------|----------------------------------|-----|-----|-------|-------|-------|
| Bautiefe 122 mm | | | | | | Bautiefe 152 mm | | | | | |
| Kühlleistung [W] bei 16/18/28°C | | | | | | Kühlleistung [W] bei 16/19/28°C | | | | | |
| 9 | | | | | | Drehzahl [-] | | | | | |
| Baulänge [mm] | 1 | 2 | 3 | 4 | 5 | Baulänge [mm] | 1 | 2 | 3 | 4 | 5 |
| 800 | 58 | 151 | 264 | 372 | 453 | 800 | 118 | 253 | 371 | 472 | 555 |
| 1000 | 77 | 201 | 352 | 497 | 605 | 1000 | 177 | 380 | 557 | 708 | 833 |
| 1200 | 97 | 252 | 440 | 621 | 756 | 1200 | 236 | 507 | 743 | 944 | 1.111 |
| 1400 | 116 | 302 | 527 | 745 | 907 | 1400 | 265 | 570 | 836 | 1.062 | 1.250 |
| 1600 | 135 | 352 | 615 | 869 | 1.058 | 1600 | 324 | 697 | 1.021 | 1.298 | 1.527 |
| 1800 | 164 | 428 | 747 | 1.055 | 1.285 | 1800 | 383 | 823 | 1.207 | 1.534 | 1.805 |
| 2000 | 183 | 478 | 835 | 1.180 | 1.436 | 2000 | 413 | 887 | 1.300 | 1.652 | 1.944 |

| EcoLine EW-Q_IR / Bauhöhe 500 mm | | | | | | EcoLine EW-Q_IR / Bauhöhe 500 mm | | | | | |
|----------------------------------|-----|-----|-----|-------|-------|----------------------------------|-----|-----|-------|-------|-------|
| Bautiefe 132 mm | | | | | | Bautiefe 152 mm | | | | | |
| Kühlleistung [W] bei 16/19/28°C | | | | | | Kühlleistung [W] bei 16/19/28°C | | | | | |
| Drehzahl [-] | | | | | | Drehzahl [-] | | | | | |
| Baulänge [mm] | 1 | 2 | 3 | 4 | 5 | Baulänge [mm] | 1 | 2 | 3 | 4 | 5 |
| 800 | 58 | 151 | 264 | 372 | 453 | 800 | 118 | 253 | 371 | 472 | 555 |
| 1000 | 77 | 201 | 352 | 497 | 605 | 1000 | 177 | 380 | 567 | 708 | 833 |
| 1200 | 97 | 252 | 440 | 621 | 756 | 1200 | 236 | 507 | 743 | 944 | 1.111 |
| 1400 | 116 | 302 | 527 | 745 | 907 | 1400 | 265 | 570 | 836 | 1.062 | 1.250 |
| 1600 | 135 | 352 | 615 | 869 | 1.058 | 1600 | 324 | 697 | 1.021 | 1.298 | 1.527 |
| 1800 | 164 | 428 | 747 | 1.055 | 1.285 | 1800 | 383 | 823 | 1.207 | 1.534 | 1.805 |
| 2000 | 183 | 478 | 835 | 1.180 | 1.436 | 2000 | 413 | 887 | 1.300 | 1.652 | 1.944 |

Technische Änderungen durch Verbesserungen behalten wir uns vor.

Leistungsdaten EcoLine EW-Q_I / Schalleistungspegel

| EcoLine EW-Q_IE / Bauhöhe 500 mm | | | | | | EcoLine EW-Q_IE / Bauhöhe 500 mm | | | | | |
|----------------------------------|--------------|----|----|----|----|----------------------------------|--------------|----|----|----|----|
| Bautiefe 122 mm | | | | | | Bautiefe 152 mm | | | | | |
| Schalleistungspegel [dB(A)] | | | | | | Schalleistungspegel [dB(A)] | | | | | |
| Baulänge [mm] | Drehzahl [-] | | | | | Baulänge [mm] | Drehzahl [-] | | | | |
| | 1 | 2 | 3 | 4 | 5 | | 1 | 2 | 3 | 4 | 5 |
| 800 | 20 | 29 | 37 | 43 | 48 | 800 | 28 | 35 | 45 | 52 | 56 |
| 1000 | 20 | 30 | 38 | 44 | 49 | 1000 | 28 | 36 | 47 | 54 | 58 |
| 1200 | 21 | 30 | 39 | 45 | 50 | 1200 | 29 | 37 | 48 | 55 | 59 |
| 1400 | 21 | 31 | 39 | 46 | 51 | 1400 | 30 | 38 | 48 | 56 | 61 |
| 1600 | 21 | 31 | 40 | 47 | 52 | 1600 | 30 | 38 | 49 | 57 | 61 |
| 1800 | 22 | 32 | 40 | 47 | 53 | 1800 | 30 | 39 | 50 | 58 | 62 |
| 2000 | 22 | 32 | 41 | 48 | 53 | 2000 | 31 | 39 | 50 | 58 | 63 |

| EcoLine EW-Q_IR / Bauhöhe 500 mm | | | | | | EcoLine EW-Q_IR / Bauhöhe 500 mm | | | | | |
|----------------------------------|--------------|----|----|----|----|----------------------------------|--------------|----|----|----|----|
| Bautiefe 132 mm | | | | | | Bautiefe 152 mm | | | | | |
| Schalleistungspegel [dB(A)] | | | | | | Schalleistungspegel [dB(A)] | | | | | |
| Baulänge [mm] | Drehzahl [-] | | | | | Baulänge [mm] | Drehzahl [-] | | | | |
| | 1 | 2 | 3 | 4 | 5 | | 1 | 2 | 3 | 4 | 5 |
| 800 | 20 | 29 | 37 | 43 | 48 | 800 | 28 | 35 | 45 | 52 | 56 |
| 1000 | 20 | 30 | 38 | 44 | 49 | 1000 | 28 | 36 | 47 | 54 | 58 |
| 1200 | 21 | 30 | 39 | 45 | 50 | 1200 | 29 | 37 | 48 | 55 | 59 |
| 1400 | 21 | 31 | 39 | 46 | 51 | 1400 | 30 | 38 | 48 | 56 | 61 |
| 1600 | 21 | 31 | 40 | 47 | 52 | 1600 | 30 | 38 | 49 | 57 | 61 |
| 1800 | 22 | 32 | 40 | 47 | 53 | 1800 | 30 | 39 | 50 | 58 | 62 |
| 2000 | 22 | 32 | 41 | 48 | 53 | 2000 | 31 | 39 | 50 | 58 | 63 |

Technische Änderungen durch Verbesserungen behalten wir uns vor.

JOCO

D 77855 Achern
Karl-Bold-Straße 4
Fon 07841 674 7000
Fax 07841 674 7001
www.joco.de
info@joco.de