

JOCO

JOCO PRODUKTVIELFALT

Das Besondere ist unsere Herausforderung
Ihr Spezialist für Flächenheiz- und Flächenkühlsysteme
Lösungen für Wärme vor Glas



JOCO

Wir über uns
Referenzen

Diskrete Wärme

JOCO KlimaBoden
JOCO KlimaWand
JOCO KlimaDecke
JOCO KlimaSegel

Wärme vor Glas

JOCO EcoLine
JOCO StepLine
JOCO UnterflurKonvektoren
JOCO KlimaLeiste
JOCO SpiraLine

JOCO

Auszeichnungen
Kontakte

Wir über uns

JOCO entwickelt und produziert Wärmeflächen für die Gebäudetemperierung. Spezialisiert hat sich das mittelständische Unternehmen mit Sitz in Achern auf Lösungen mit einem breiten Nutzungsgrad und hohem ästhetischen Anspruch.

- Wirtschaftliche und leistungsstarke Lösungen für das Objektgeschäft
- Kreative und individuelle Lösungen für das hochwertige Wohnambiente oder das Arbeitsumfeld

Durch Kooperationen mit leistungsstarken Partnern wird die Breite des Angebotsspektrums der Produktlinien Diskrete Wärme und Wärme vor Glas kontinuierlich ausgebaut. Dies hat bei der Gebäudeentwicklung den Kundenvorteil, dass Schnittstellen reduziert und die Planungssicherheit gefestigt wird. Eine intensive Betreuung in allen Planungs- und Ausführungsphasen wird Ihnen jederzeit gewährleistet.

Referenzen

Microsoft European Headquarter, München	Neue Messe Messehaus, München	Centre Hospitalier du Nord, L-Ettelbrück
Hotel Adlon, Berlin	TÜV, München	Bahlsen, CH-Trimbach
Hapag-Lloyd, Hamburg	Weishaupt Forum, Schwendi	Roche Bau 92, CH-Basel
Henninger Turm, Frankfurt	Sportleistungszentrum Eintracht Frankfurt	Segelsporthaus, CH-Zug
Hauptbahnhof, Freiburg	Vitra-Museum, Weil	UNI-Spital, CH-Bern
JOOP Villa, Potsdam	Cinemaxx, Regensburg	Bernina City, CH-Zürich
Wella AG, Darmstadt	Daimler-Crysler, Stuttgart	Lüner See Kraftwerk, A-Brandnertal
Coca Cola, Berlin	Germanisches Nationalmuseum, Nürnberg	Sternareal, A-Ritzlern
Opel AG, Rüsselsheim	Audizentrum, Kaiserslautern	Offset Druckerei, A-Dornbirn
Saarbrücker Zeitung, Saarbrücken	Jesuiten Schloss, Freiburg	Seniorenzentrum, A-Linz
Uniklinik, Homburg	SAT 1, Berlin	Diana Erlebnisbad, A-Wien
Benjamin-Franklin-Village, Mannheim	Liebfrauenkirche, Ravensburg	Vorarlberghalle, A-Feldkirch
SAP, Walldorf	Christuskirche, Karlsruhe	BMW Center, S-Solna
Historischer Eisenbahnwagen, Leutenbach	Green Thermal Cool Center, Freiburg	TetraPak, S-Lund
Unibauamt, Schloss Hohentübingen	ADAC-Service-Center, München	Flughafen/Sky City, S-Arlanda
Spielcasino, Baden-Baden	Seniorenzentrum, Bad Säckingen	Einkaufszentrum, S-Stockholm
Grundschule Rieselfeld, Freiburg	Bürgersaal, Rheinfelden	Ericsson, S-Linköping
Kaufhof am Stachus, München	Liebfrauenkirche, Ravensburg	Mehrfamilienhaus, RO-Temeswar
	MAN, München	Einfamilienhaus, CY-Zypern
	Haus der Astronomie, Heidelberg	

JOCO KlimaBoden TOP 2000
JOCO KlimaBoden ÖKOpor



Ein System zum Heizen und Kühlen

- Optimale Temperatur-Regelfähigkeit – vollflächige Alu-Wärmeleitebene auch im Umlenkbereich schafft schnell angenehme, gleichmäßige Boden- und Raumtemperatur (Rohr-abstand wahlweise mit 12,5 cm oder 25 cm)
- Modulare Schichtbauweise mit planebener Trennschicht zwischen Heizebene und Estrich – bauphysikalisch richtig und dadurch hochflexibel ohne Probleme mit Bewegungsfugen
- Aufbaulösungen ohne Estrich – geeignet für Fliesen, Laminat, Echtholzdielen, Mehrschichtdielen...
- Geeignet für alle Bodenbeläge – uneingeschränkte Freiheit bei der Auswahl des Traumbodens

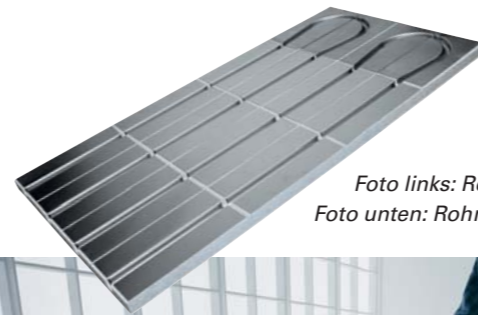


Foto links: Rohrabstand 12,5 cm
Foto unten: Rohrabstand 25 cm



JOCO KlimaBoden TOP 2000
JOCO KlimaBoden ÖKOpor

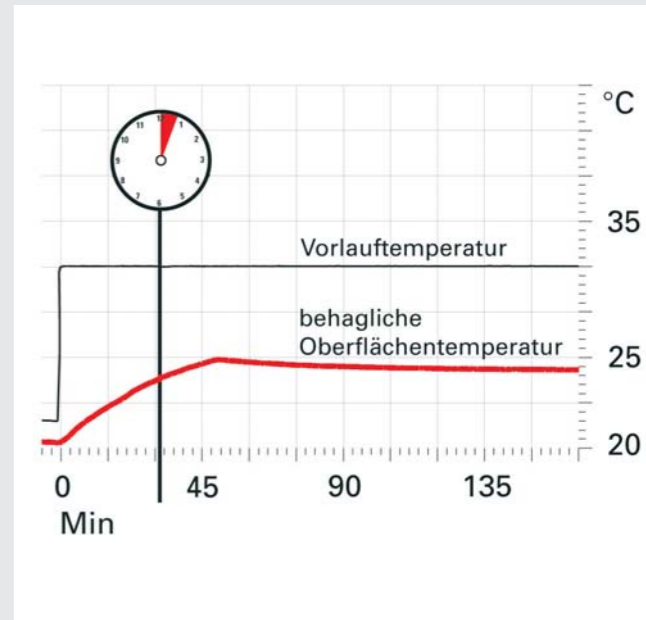
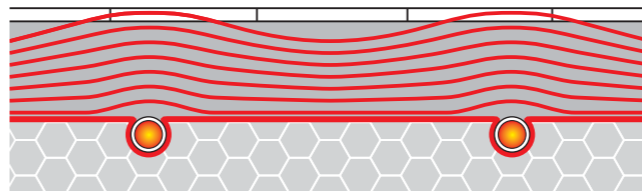


**Planungssichere Schichtbauweise
und niedrige Aufbauhöhe**
Alle Estricharten von der Heizebene getrennt

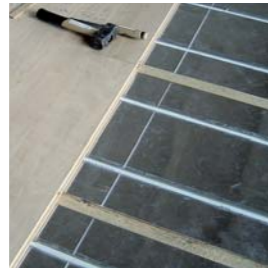
- Ökologische Technik – mit gutem Gewissen die Umwelt schonen, Energie sparen und immer ein gesundes Wohlbefinden
- Transparente Architektur – wertvoller Raumgewinn und volle Gestaltungsfreiheit, mit freiem Blick und Durchgang nach draußen
- Niedriger, leichter Aufbau in Schichten – Altbau-kompatibel, für alle Raum- und Nutzungsarten
- Planungssicher durch Modulbauweise – einfache Kalkulation da im Paket ein Einheitspreis pro m² für alle Raumgrößen gilt
- Mit Estrich vier mal schneller als konventionelles Nasssystem

Nur durch die dünne JOCO Schichtbauweise, dem Rohr mit Alu-Wärmeverteilung und dem somit dünnen Estrich entsteht die Flexibilität und der schnelle Wärmetransport

Der Einsatz von Niedertemperatur (ca. 35° C), Wärmepumpen-, Solar-, Brennwerttechnik oder Holz-/Pelletkesseln spart erst dann auf Dauer Energie, wenn keine verzögernden Speichermassen hindern



JOCO KlimaBoden TOP 2000 und direkt verlegte Oberböden

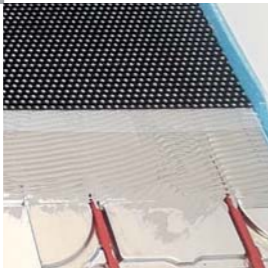


Warum Estrich?

- Oft ist es möglich auf den Estrich, ob Nass oder Trocken, ganz zu verzichten – Oberböden wie z.B Massivholzdielen, Lamine oder andere Fertigbeläge, die im Klickverfahren schwimmend verlegt werden, lassen sich direkt auf dem JOCO Boden verlegen
- Keine zusätzliche Speichermasse die immer erst träge mit aufgeheizt oder abgekühlt werden muss
- Ein schnell reagierender Bodenaufbau der hilft Energie zu sparen
- Ein Bodenaufbau zwischen 4-5 cm eröffnet auch in der Altbaurenovierung neue Möglichkeiten
- Auch dort realisierbar wo es auf Grund maximal zulässiger Bodenlasten schwierig ist eine normale Fußbodenheizung mit Estrich zu verbauen – extrem geringes Flächengewicht durch leichte Systemkomponenten

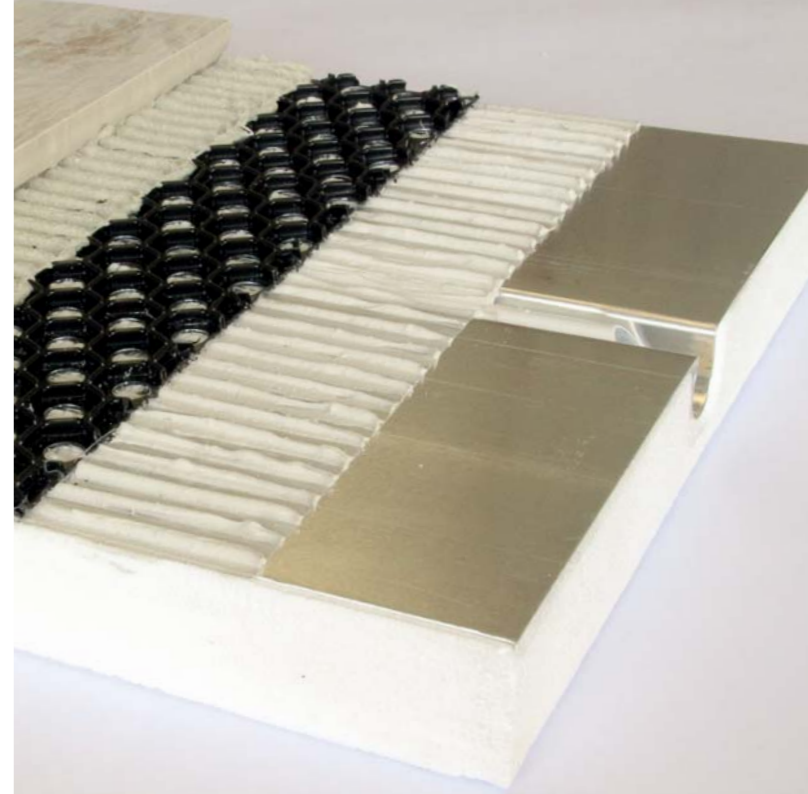
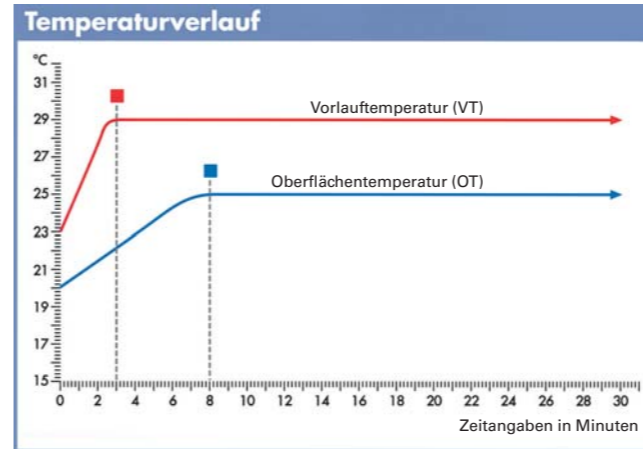


JOCO KlimaBoden TOP 2000 und JOCO ConFloor

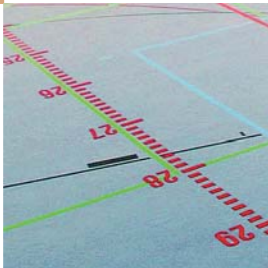


Extrem dünner Bodenaufbau (ab 40 mm inkl. Dämmlage und Oberbelag)

- Kein Estrich heißt: keine Baufeuchte, keine Estrichdehnungsfugen, eine Bauzeitverkürzung um ca. 4 Wochen, keine Wartezeiten bei den Gewerken
- Schnellste Regelfähigkeit und kurze Aufheizzeit (bereits nach 5 min spürbare Wärme)
- Optimal beim Einsatz von Wärmepumpen, Niedertemperatur etc. (niedrige Vorlauftemperatur, geringere Heizkosten)
- Gleichmäßige Wärmeverteilung durch die Verwendung von Aluminium-Wärmeleitblechen
- Kurze Aufheizzeit, da keine Bodenmasse
- Jeder Oberbelag ist möglich (Parkett, Laminat, Keramik, Stein, PVC, Teppich) – inklusive Trittschallverbesserung

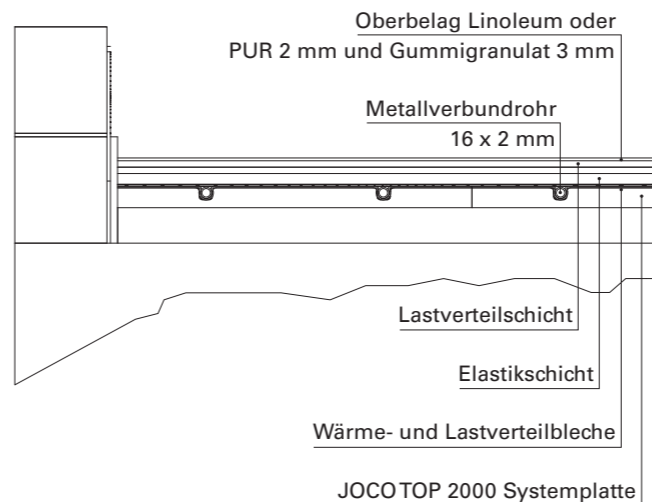


JOCO KlimaBoden TOP 2000 und Sportböden

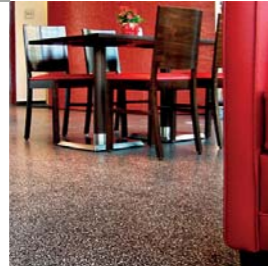
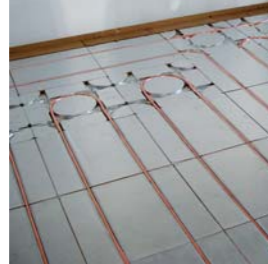


Flächenelastische Sportböden – schwimmend auf JOCO KlimaBoden TOP 2000 verlegt

- Geeignet für flächenelastische Sportböden
- Elastische Schicht aus Linoleum oder PUR in Verbindung mit einer doppelagigen biegesteifen Lastverteilschicht und Elastikschicht
- Hallensport auf einem warmem Boden
- Geprüfte Heizleistung 85 Watt bei 50 K Übertemperatur und 20° C Hallentemperatur
- Planung aus einer Hand in Zusammenarbeit mit Fachleuten für Oberbeläge

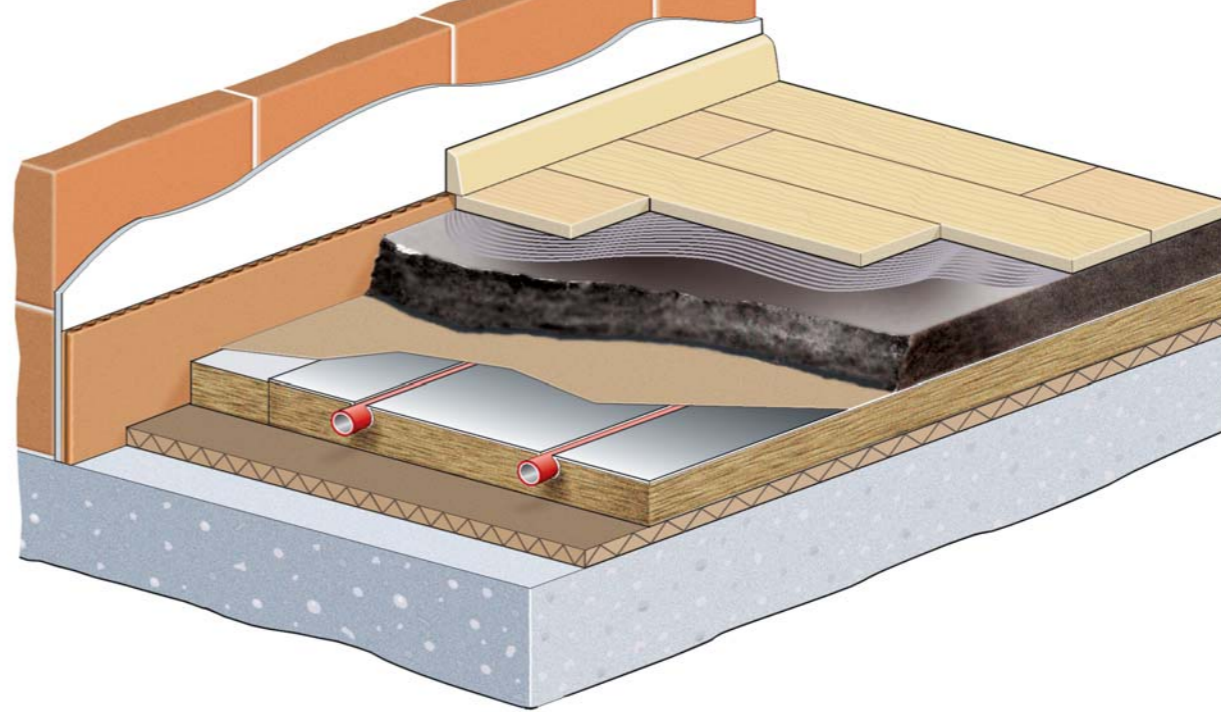


JOCO KlimaBoden ÖKOpor mit Gussasphalt

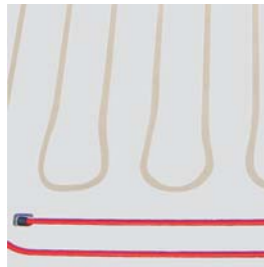


Tolles Team – JOCO KlimaBoden TOP 2000 ÖKOpor und Gussasphalt

- Einsetzbar als vergleichbarer Ersatz eines normalen Estrichs oder als Sichtestrich (zum Beispiel BituTerrazzo)
- Auf den JOCO KlimaBoden TOP 2000 ÖKOpor kann der Gussasphalt einlagig eingebracht werden
- Die Gesamtaufbauhöhe des beträgt ca. 55 mm
- Vermindert Trittschall
- Keine Trocknungszeiten, keine Aufheizphase
- Fugenloser Einbau auch bei großen Flächen
- Dauerhaft und damit wirtschaftlich – besitzt eine ausgezeichnete Verschleißfestigkeit
- Dicht und porenfrei – absolut hygienisch



JOCO KlimaWand KW-8ti
JOCO KlimaDecke KD-8ti

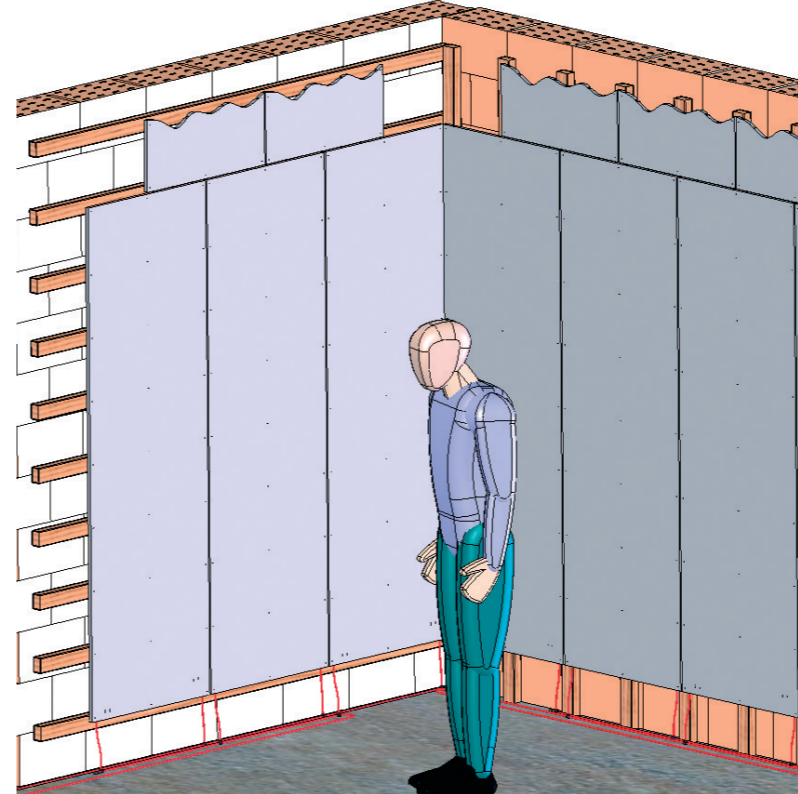


Trockenausbau und Flächenheizung – ein Gewerk und zwei Lösungen

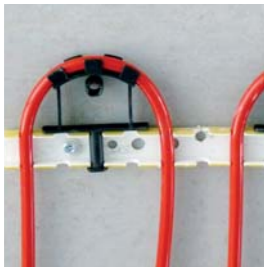
- Sehr hohe Kühlleistungen
- Die technische Lösung für Sanierungen:

Wenn ein Niedertemperaturflächenheizsystem eingesetzt werden soll

Wenn eine Fußbodenheizung wegen fehlender Aufbauhöhe oder wegen Erhaltung wertvoller Oberbeläge nicht in Frage kommt
- Einfache Montage auf Unterkonstruktion aus Holz oder Metall
- Fertig verrohrte Systemplatten in unterschiedlichen Größen sorgen für einen raschen Baufortschritt
- Kein Feuchtigkeitseintrag ins Bauwerk

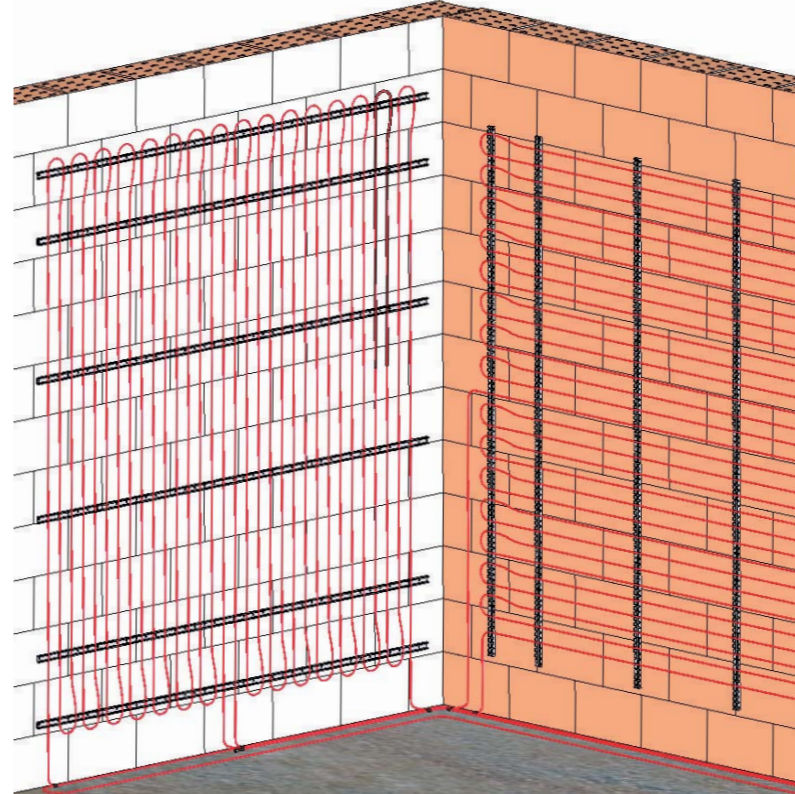


JOCO KlimaWand KW-8n
JOCO KlimaDecke KD-8n

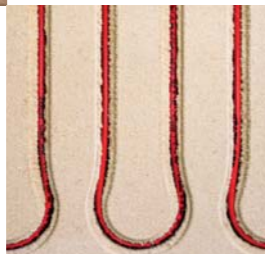
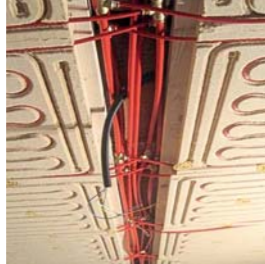


Alle Putzarten sind denkbar

- Leichte Montage mit Einzelementen oder fertig verrohrten Registern
- Flexible Rohrführung ist jederzeit möglich
- Hohe Kühl- und Heizleistungen sind realisierbar
- Geringe Putzstärken aufgrund der kleinen Rohrdurchmesser
- Wechselseitige Rohranschlüsse um Überkreuzungen der Rohre auszuschließen
- Als Alternative zur Fußbodenheizung – wenn der Boden als Strahlungsfläche nicht gewünscht wird – oder nicht genutzt werden kann
- Mit fast allen gängigen Putzarten, wie Gips, Zement, Kalk oder Lehm kombinierbar



JOCO KlimaWand KW-8 ÖKOpor
JOCO KlimaDecke KD-8 ÖKOpor

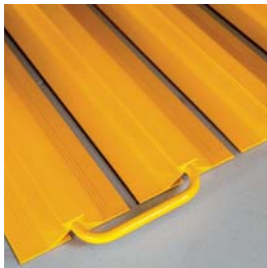


Das Multitalent: Dämmung und Klimatisierung basierend auf einem ökologischen Werkstoff

- Einfache Montage
- Dämmt zusätzlich und verbessert so das Raumklima
- Zusätzliche Masse verbessert zudem den Schallschutz im Raum
- Bestehend aus Holz-Faser-Dämmplatten – ökologisch unbedenklich und diffusionsoffen
- Als fertig verrohrte Systemplatte in Standardgröße für einen raschen Baufortschritt
- Unser Multitalent – vereint Heizen und Kühlen mit der Gebäudeinnendämmung



JOCO KlimaSegel BK



Heizen und Kühlen bei freier Gestaltungsmöglichkeit

- Leistungsstark durch Voll-Aluminiumprofile für eine optimale Wärmeverteilung
- Flexibel in Baubreite und Baulänge, problemlos integrierbar in abgehängte Decken (zum Beispiel Rasterdecken)
- Baukastenprinzip BK: einfache Ausführung mit sichtbarer Verbindungstechnik, je nach Anforderung ergänzbar mit Sichtschutz, akustischen Elementen usw.
- Geeignet für Neubau und Sanierung, zum Beispiel Hallen, Werkstätten, Büros usw.



JOCO KlimaSegel Standard



Kühlen, Heizen, Lüften, Beleuchten in einem System

- Flexibles Gestaltungselement der Architektur für stilles Kühlen, behagliche Strahlungswärme, verdeckte Quell-Zuluft und variable Beleuchtung
- Einfache Kalkulation und Planung wie bei der Auslegung von Heizkörpern. Integrierte Regelbaugruppe für ein/mehrere Segel
- Wie ein Möbel ummontier-, zerlegbar und transportabel – kann in den fertigen Raum appliziert werden und ist einfach zu warten
- Variabel mit Beleuchtungskörpern kombinierbar – als effizienter Lichtreflektor von Tages- und Kunstlicht
- Flexibel anpassbar an moderne Gebäudearchitekturen



Foto oben: werkzeugloses Abklappen für die Reinigung nach VDI Richtlinie 6022



JOCO EcoLine ES



Die freistehende Variante

- Freistehender Heizkörper in schlichter Eleganz
- Leistungsstark durch wirkungsvollen Aluminium-Kupfer-Konvektor, verhindert das Entstehen von Kaltluftzonen
- Mehrere Optionen an Abdeckrosten und Standfüßen stehen zur Auswahl
- Ein großes Spektrum an Farbmöglichkeiten erlauben ein Anpassen des Heizkörpers an das Gebäude oder die Ausstattung
- In eckiger oder abgerundeter Ausführung

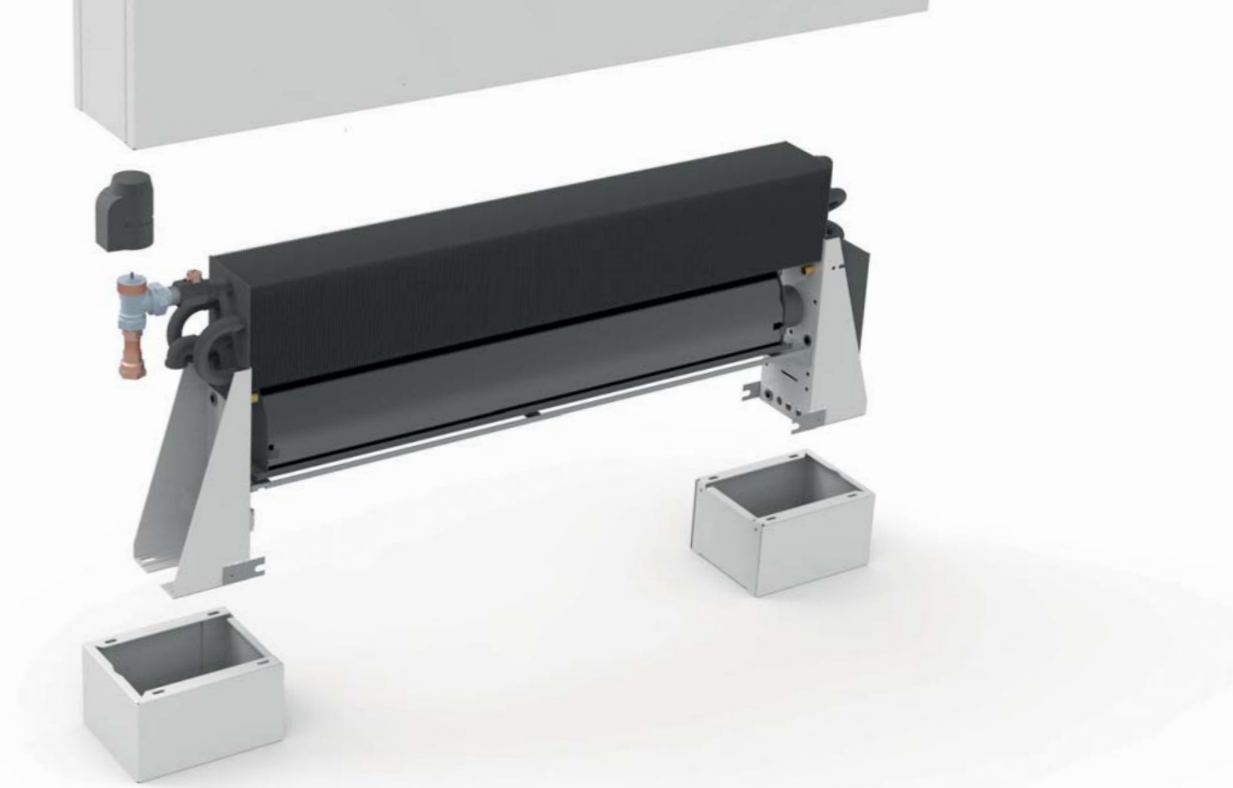


JOCO EcoLine ES-Q



Die freistehende Variante mit erzwungener Konvektion

- Freistehender Heizkörper in schlichter Eleganz
- 24 V EC-Querstromgebläse für mehr Leistung
- Ideal bei niedrigen Systemtemperaturen
- Geeignet für Passiv- und Niedrigenergiegebäude
- Ein großes Spektrum an Farbmöglichkeiten erlauben ein Anpassen des Heizkörpers an das Gebäude oder die Ausstattung
- In eckiger oder abgerundeter Ausführung



JOCO EcoLine EW

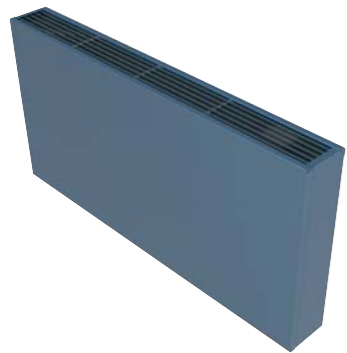


Die wandhängende Variante

- Wandhängender Heizkörper in schlichter Eleganz
- Leistungsstark durch wirkungsvollen Aluminium-Kupfer-Konvektor, verhindert das Entstehen von Kaltluftzonen
- Für alle Einsatzbereiche geeignet – Sanierung wie Neubau – Büro wie Kinderzimmer
- Ein großes Spektrum an Farbmöglichkeiten erlauben ein Anpassen des Heizkörpers an das Gebäude oder die Ausstattung
- In eckiger oder abgerundeter Ausführung

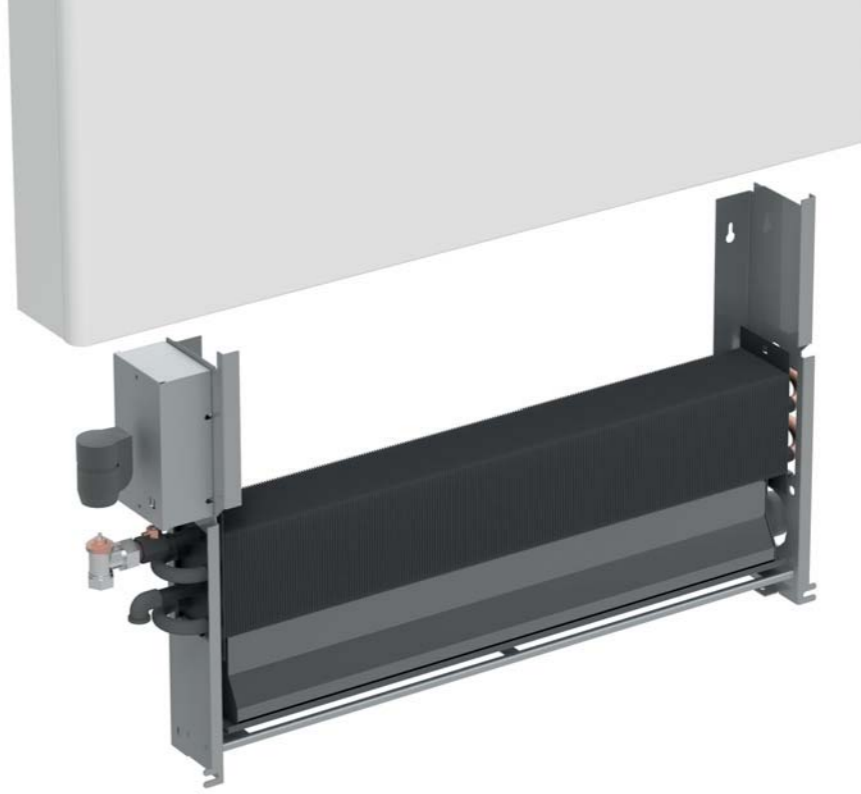


JOCO EcoLine EW-Q



Die wandhängende Variante mit erzwungener Konvektion

- Wandhängender Heizkörper in schlichter Eleganz
- 24 V EC-Querstromgebläse für mehr Leistung
- Ideal bei niedrigen Systemtemperaturen
- Geeignet für Passiv- und Niedrigenergiegebäude
- Ein großes Spektrum an Farbmöglichkeiten erlauben ein Anpassen des Heizkörpers an das Gebäude oder die Ausstattung
- In eckiger oder abgerundeter Ausführung



JOCO StepLine



Ästhetisch klar als lineare Stufe entlang der Fassade

Begehbar, funktional, pflegeleicht und aufklappbar

Variable Heizleistung in einheitlicher Gestaltung

- Montierbar wie ein Anbaumöbel mit Steckscharnier-Technik. In einheitlichem Design für unterschiedliche Wärmebedarfe im Gebäude durchgängig einsetzbar
- Trittschwere und klappbare Stufe – voll belastbar auch als Durchgang nach draußen und einfach zu warten und reinigen
- Passgenau auch in Ecken und um Säulen – formal richtiger Übergang zwischen Boden und Fassade, bei jeder Fassadenform und beliebiger Länge



JOCO UnterflurKonvektor UFK Vario



Die flexible Lösung mit natürlicher Konvektion

- Bauhöhe variabel
- Große Auswahl an verschiedenen Bautiefen
- Leistungsstarker Aluminium-Kupfer-Konvektor
- Bodenwanne aus verzinktem, dunkel lackiertem Stahlblech
- Inclusive formschönem Aluminium-Rost



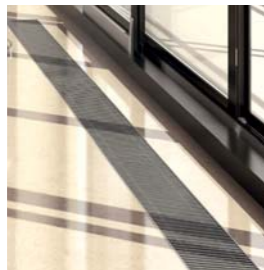
JOCO UnterflurKonvektor UFK Vario-Q

Die flexible Lösung mit erzwungener Konvektion

- Bauhöhe variabel
- Große Auswahl an verschiedenen Bautiefen
- Leistungsstarker Aluminium-Kupfer-Konvektor
- Bodenwanne aus verzinktem, dunkel lackiertem Stahlblech
- Formschöner Aluminium-Rost
- Stromsparende Querstromgebläse mit 24 V EC Antrieb



JOCO UnterflurKonvektor UFK-Q HK

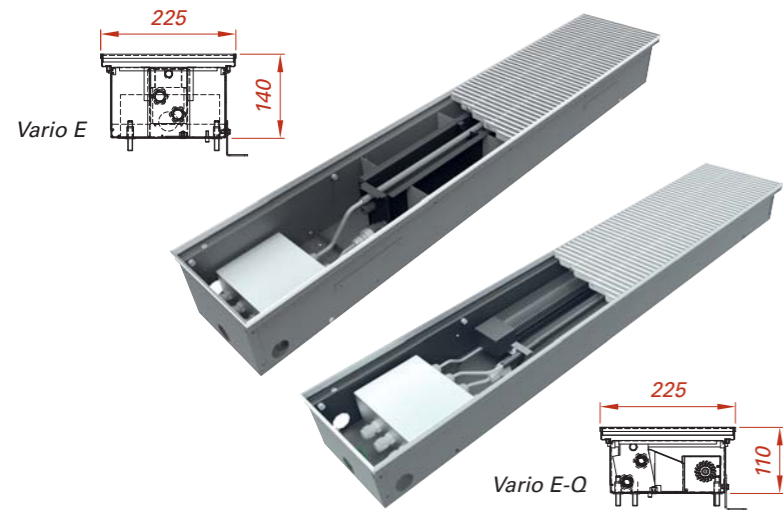


Die Lösung zum Heizen und Kühlen

- Wannen aus Edelstahl
- Schräge Kanalinnenwanne mit integrierten Kondensatabläufen
- Leistungsstarker Aluminium-Kupfer-Konvektor mit integriertem Entlüftungsventil
- Formschöner Aluminium-Rost
- Entweder als 2-Leiter-Ausführung oder 4-Leiter-Ausführung
- Zum Heizen und Kühlen
- Stromsparende Querstromgebläse mit 24 V EC Antrieb
- Optional mit integrierter Steuereinheit (Schnittstelle zur Gebäudeautomation)



JOCO UnterflurKonvektor UFK Vario E
JOCO UnterflurKonvektor UFK Vario E-Q



Die Lösung für autonomes Heizen

- Leistungsstarker Aluminium-Kupfer-Konvektor mit elektrischem Heizelement
- Einfacher Anschluß an das 230 V Stromnetz
- Wahlweise mit natürlicher oder erzwungener Konvektion
- Bodenwanne aus verzinktem, dunkel lackiertem Stahlblech
- Inklusive formschönen Aluminium-Rollrost

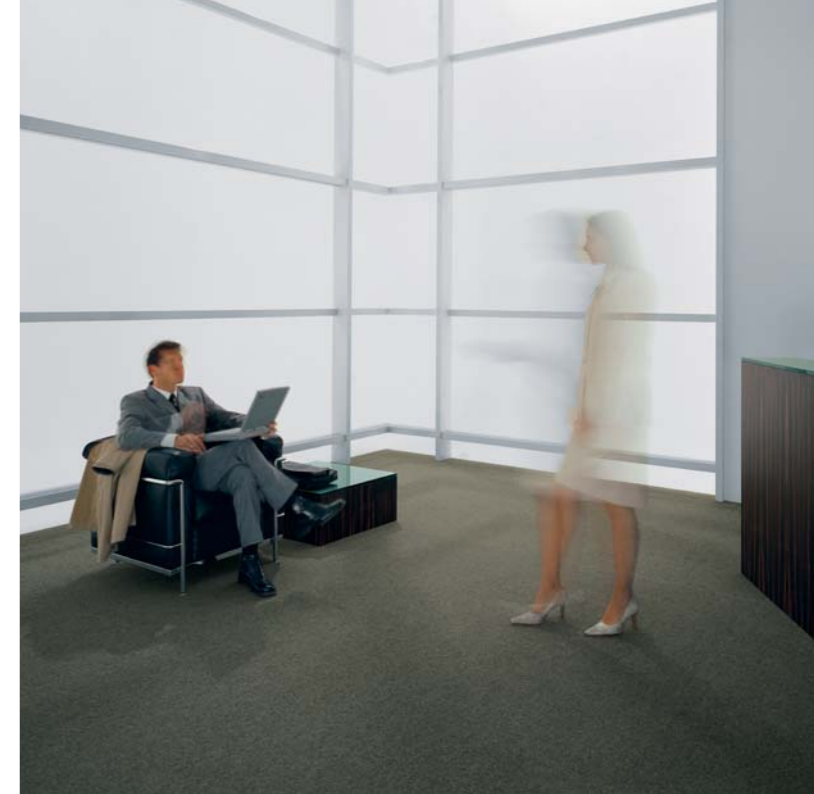


JOCO KlimaLeiste



Die integrierte Fassadenheizung für transparente Architektur

- Für hohe Glasfassaden auch in filigraner Bauweise. Unsichtbar integriert und mit optimalem Wirkungsgrad
- Verhindert effizient den Kaltluftabfall – ideal, um behagliche Aufenthaltszonen an Glasfronten herzustellen, z.B. in Wintergärten, Restaurants, Foyers
- Kann in Segmenten und Stufen maßgenau angeordnet werden – passt sich gebäudebezogenen Gestaltungen an
- Leistungsstark und ästhetisch – die strömungsideale Anordnung ersetzt Heizkörper am Fuß der Fassade
- Energiesparend – schnell individuell regelbar und bei Sonneneinstrahlung automatisch abschaltend oder kühlend
- Montagefreundlich und bequem in der Wartung – schnelles, sicheres Clip-System und deshalb auch einfach zu reinigen



JOCO SpiraLine



Design und Technik pur

- Flexible Installation der Rippenrohrheizkörper an der Wand, auf dem Boden oder in hohe Glassfassaden integriert
- Ausführung in Stahl lackiert, verzinkt oder komplett in Edelstahl
- Abmessungen Rohr/Rippe 32/92, 57/137 oder 76/156 mm
- Radiatorlänge 500 – 6000 mm
- Maximale Betriebswerte: 120° C und 10 bar



 **Internationaler Designpreis
Baden-Württemberg**



2001



red**dot**

Innovationspreis
 **Architektur** und Office

JOCO

- Ausgerichtet an den Bedürfnissen der Planungsverantwortlichen, bietet JOCO qualitätsorientierte Lösungen mit breitem Nutzungsgrad und hohem ästhetischen Anspruch
- Wirtschaftliche und leistungsstarke Lösungen für das Objektgeschäft
- Kreative und individuelle Lösungen für den hochwertigen Wohnraum oder das Arbeitsumfeld

JOCO Auslandspartner

Frankreich

Conecterm France
F-68120 Richwiller
www.conecterm.fr

Irland

E-Z Heating Solutions Ltd.
IRL-Dublin 22
www.ezheating.ie

Niederlande

JOCO Benelux b.v.
NL-9482 WBTynaarlo
www.jocobenelux.nl

Havikhorst TOP2000
NL-8120 AB Olst
www.havikhorst.nl

Österreich

Jäger Sanitär- und Heizungstechnik
Systemvertrieb GmbH
A-6845 Hohenems
www.jaeger-aquatec.at

Schweiz

Brumma AG
CH-5630 Muri
www.brumma.biz

EHB Brüstungstechnik AG
CH-4665 Oftringen
www.ehbag.ch

Grecotherm AG
CH-4460 Gelterkingen
www.grecotherm.ch

Radiatherm AG
CH-5033 Buchs/Aargau
www.radiatherm.ch

JOCO

D 77855 Achern

Karl-Bold-Straße 4

Fon +49 7841 674-7000

Fax +49 7841 647-7001

www.joco.de

info@joco.de